

**Муниципальное бюджетное общеобразовательное учреждение  
Средняя общеобразовательная школа № 170  
с углубленным изучением отдельных предметов  
Ново-Савиновского района г. Казани**

**ПРИКАЗ**

«31» 08 2021г.

№ 176

**«Об утверждении плана маршрутизации лиц с температурой тела 37,1 градусов и выше с указанием направления движения, мест изоляции»**

В целях предупреждения распространения коронавирусной инфекции (COVID -19) в период неблагоприятной эпидемиологической ситуации в соответствии с Постановлением от 30 июня 2020 года № 16 «Об утверждении санитарно-эпидемиологических правил СП 3.1/2.4.3598-20 «Санитарно-эпидемиологические требования к устройству, содержанию и организации работы образовательных организаций и других объектов социальной инфраструктуры для детей и молодёжи в условиях распространения новой коронавирусной инфекции (COVID -19)»,

**ПРИКАЗЫВАЮ:**

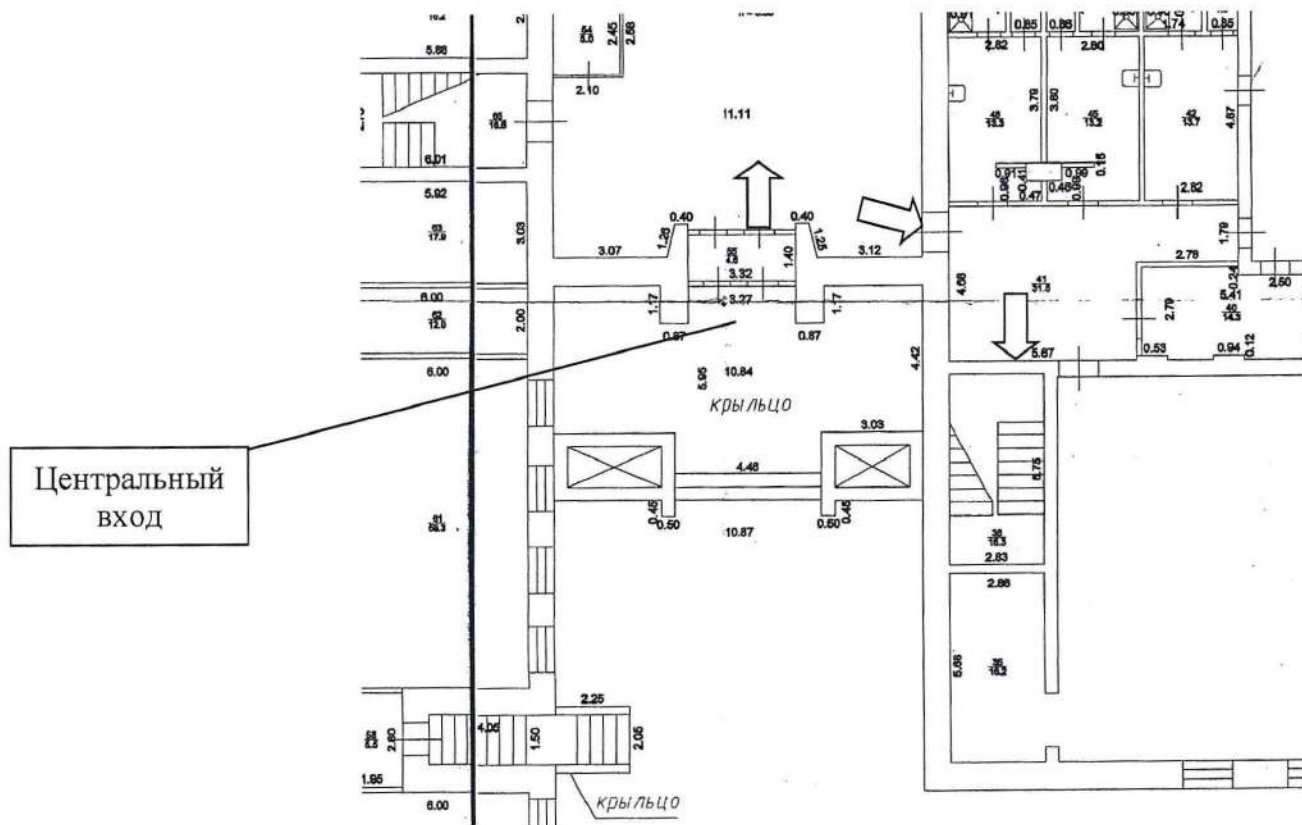
1. Утвердить план маршрутизации лиц с температурой тела 37,1 градусов и выше, либо других явных признаков ОРВИ (Приложение 1).
2. Возложить обязанности на дежурного администратора по сопровождению лиц с температурой тела 37,1 градусов и выше, либо других явных признаков ОРВИ (Приложение 2).
3. Контроль за исполнением настоящего приказа оставляю за собой.

Директор школы

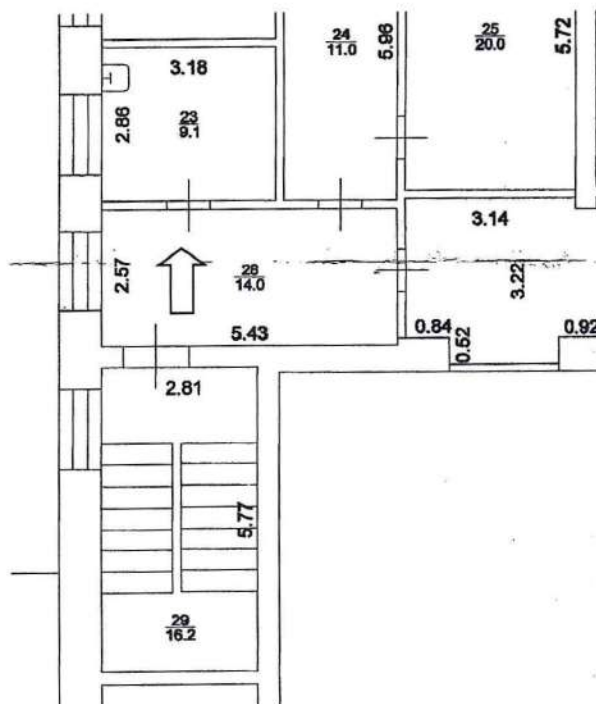


**М. А. Дергунова**

План маршрутизации лиц с температурой тела 37,1 градусов и выше, либо других явных признаков ОРВИ



2 этаж медблок



## Перечень действий сотрудников по сопровождению лиц с температурой тела 37,1 градусов и выше, либо других явных признаков ОРВИ

1. При входе в здание МБОУ «Школа № 170» всем сотрудникам и учащимся ответственное лицо измеряет температуру тела при помощи бесконтактного термометра. С целью фиксации температуры тела 37,1 градусов и выше, либо других явных признаков ОРВИ информация заносится в специальный журнал, утверждённый приказом директора МБОУ «Школа № 170» от « 31 » \_\_ 08 \_\_ 2021 г. № \_\_\_\_\_
2. Лица с признаками инфекционных заболеваний (респираторными, кишечными, повышенной температурой тела) незамедлительно изолируются с момента выявления указанных признаков до приезда скорой (неотложной) медицинской помощи либо прибытия родителей (законных представителей) или самостоятельной самоизоляции в домашних условиях.  
При этом ответственный за сопровождение лиц с температурой тела 37,1 градусов и выше, либо других явных признаков ОРВИ выполняет следующие действия:
  - сообщает медицинскому работнику информацию о сотруднике, учащемся, у которых выявлены подозрения на заболевание новой коронавирусной инфекцией COVID-19 с использованием имеющихся средств связи;
  - сопровождает до места временной изоляции сотрудника, учащегося (см. План маршрутизации лиц с температурой тела 37,1 градусов и выше, либо других явных признаков ОРВИ);
  - информирует родителей (законных представителей) учащегося с использованием имеющихся средств связи;
  - информирует директора школы использованием имеющихся средств связи.
3. С момента выявления лиц с температурой тела 37,1 градусов и выше, либо других явных признаков ОРВИ ответственный сотрудник в течение двух часов должен любым доступным способом уведомить территориальный орган федерального органа исполнительной власти, уполномоченного осуществлять федеральный государственный санитарно-эпидемиологический надзор.